

渦巻ポンプ

SM

TERAL



Triple eシリーズ

50Hz



テラル株式会社

■用途

- ビル、マンション等の一般給水、冷温水循環用
- 工業用水の送水、上水道の送配水
- 水田、畑地のかんがい、散水
- その他用途

■特長

- ①トップランナー効率（IE3 相当）電動機を搭載した省エネポンプです。
- ②精密鑄造ステンレス鋼
精密鑄造ステンレス鋼の採用で強固、さらにひずみに強く長寿命です。
- ③赤水対策
ケーシング・主軸・羽根車などの接水部分にはステンレス鋼品、青銅鋳物を採用し、赤水の発生が無く衛生的です。
- ④メンテナンス性
ポンプを分解しなくても、軸受の交換が可能です。
- ⑤互換性
取り付け寸法が弊社の M 型多段ポンプと同じで、取替えがスムーズです。
- ⑥従来ポンプと取り合い寸法は互換性があります。
（防滴保護形電動機搭載品では互換性がない場合があります。）

■型式説明

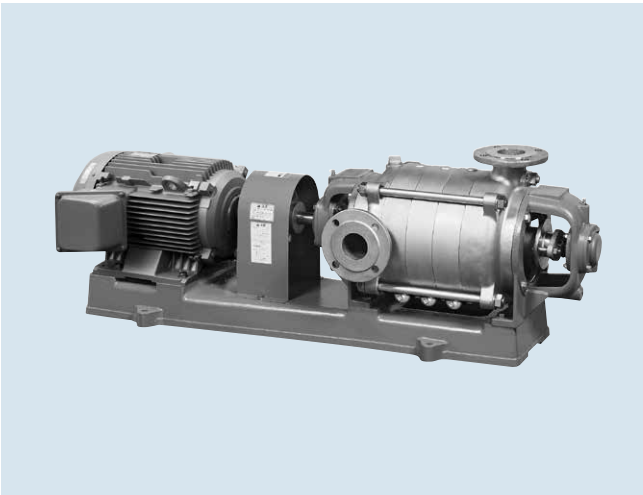
SM 50 - 6 - 5 5.5 - e

- ①機種
- ②口径 (50mm)
- ③段数 (6 段)
- ④周波数 (50Hz)
- ⑤電動機出力 (5.5kW)
- ⑥トップランナー効率 (IE3 相当) 電動機搭載品

■標準仕様

圧力区分*		低圧	中圧	高圧
揚 液	液 質	清水		
	液 温	0 ~ 80℃		
吸込全揚程		-6m (20℃)		
許容押込圧力		(1.37MPa-締切全揚程 m/102) 又は、0.29MPa のいずれか低い方		
構 造	羽根車	クローズ		
	軸 封	グラントパッキン		
	軸 受	カップリング側		
		開放玉軸受	組合せ 開放玉軸受	組合せ アンギュラー軸受
材 質	羽根車	SM40・SM50 : SUS304 SM65~150 : CAC902		
	案内羽根	CAC406		
	主 軸	SUS403		
	ケーシング	SCS13		
電動機	効 率	トップランナー効率 (IE3 相当)		
	起動方式	直入起動...7.5kW 以下 スターデルタ起動...11kW 以上		
	種 別	全閉外扇屋内形		
	電 源	三相・200V		
	同期回転速度	1500min ⁻¹		
フランジ規格		JIS10K 並形		

※圧力区分は下記の通りです。
低圧…SM40~65(2~4段)、SM80(2・3段)
中圧…SM40~65(5・6段)、SM80(4段)、SM100(2段)
高圧…SM40~50(7~10段)、SM65(7~9段)、SM80(5~8段)
SM100(3~5段)、SM125、SM150



※写真と実際の機器は塗装色等一部異なる場合がありますのでご了承ください。

■標準付属品

電動機	1
共通ベース	1
カップリング	1
カップリングカバー	1

■特殊仕様

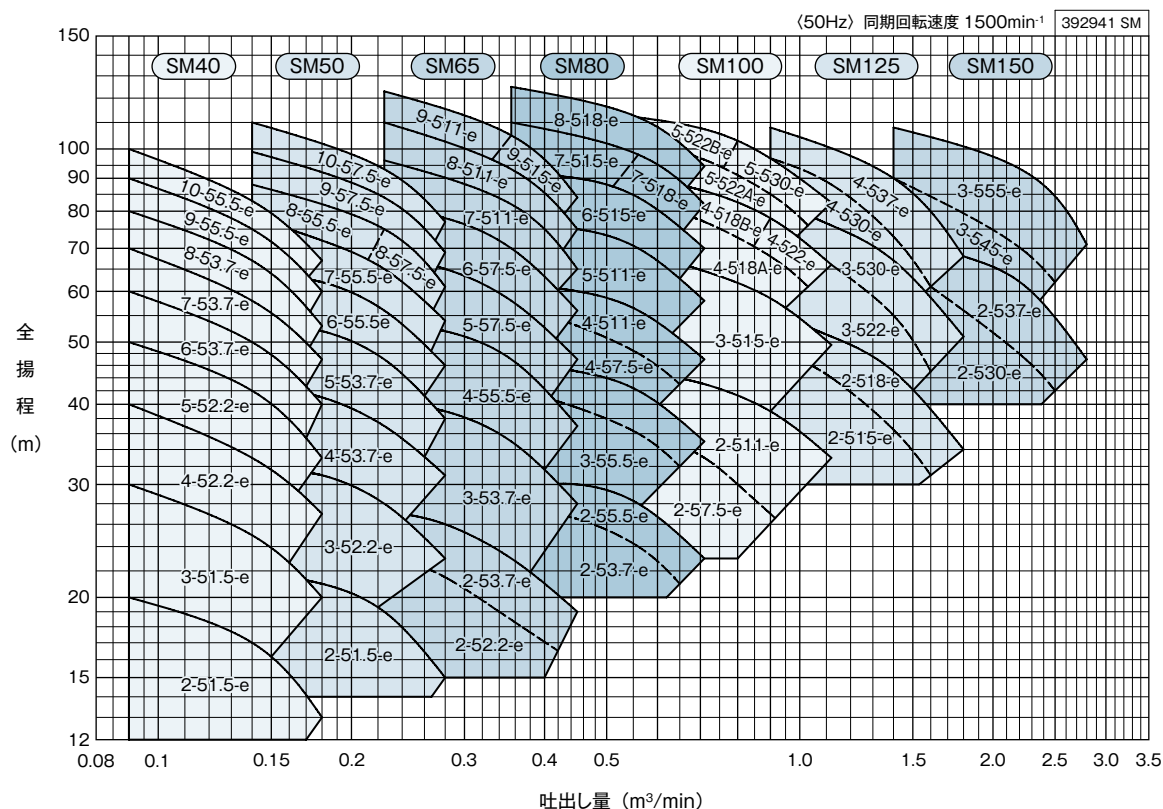
構造	ドレン抜き(グラント下/ケーシング下) フライホイール付3kgf・m ² /5kgf・m ² (5.5kW以上)/ 8kgf・m ² (口径65 11kW以上) 密閉形カップリングカバー・共通ベースなし
材質	羽根車 CAC902(口径40,50) 主軸 SUS304
電動機	種別 全閉外扇屋外形 電源 電圧変更
塗装※1	外面指定色・耐塩害塗装・重耐塩害塗装

※特殊仕様変更の場合、外形図等が標準図より変わる場合がありますのでご注意ください。
※1 ステンレス部品は無塗装です。

■特別付属品

仕切弁・逆止弁・フート弁
圧力計
相フランジ (ボルト・ナット・パッキン付)
防振架台

■選定図



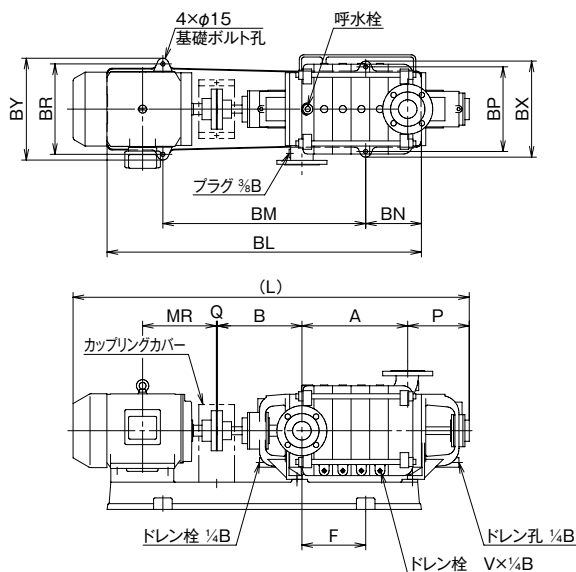
■仕様表

呼称径 mm	ポンプ型式	段数	出力 kW	仕 様					
				吐出量: 全揚程	吐出量: 全揚程	吐出量: 全揚程	吐出量: 全揚程	吐出量: 全揚程	吐出量: 全揚程
				m³/min: m	m³/min: m	m³/min: m	m³/min: m	m³/min: m	m³/min: m
40	SM40-2-51.5-e	2	1.5	0.09	20	0.14	17	0.18	13
	SM40-3-51.5-e	3	1.5	0.09	30	0.14	25	0.18	20
	SM40-4-52.2-e	4	2.2	0.09	40	0.14	33	0.18	27
	SM40-5-52.2-e	5	2.2	0.09	50	0.14	42	0.18	33
	SM40-6-53.7-e	6	3.7	0.09	60	0.14	50	0.18	40
	SM40-7-53.7-e	7	3.7	0.09	70	0.14	58	0.18	47
	SM40-8-53.7-e	8	3.7	0.09	80	0.14	67	0.18	53
	SM40-9-55.5-e	9	5.5	0.09	90	0.14	75	0.18	60
	SM40-10-55.5-e	10	5.5	0.09	100	0.14	83	0.18	67
	SM50-2-51.5-e	2	1.5	0.18	21	0.225	19	0.28	15
50	SM50-3-52.2-e	3	2.2	0.18	31	0.225	28	0.28	23
	SM50-4-53.7-e	4	3.7	0.18	41	0.225	37	0.28	31
	SM50-5-53.7-e	5	3.7	0.18	52	0.225	47	0.28	38
	SM50-6-55.5-e	6	5.5	0.18	62	0.225	56	0.28	46
	SM50-7-55.5-e	7	5.5	0.18	72	0.225	65	0.28	54
	SM50-8-55.5-e	8	5.5	0.14	88	0.225	75	—	—
	SM50-8-57.5-e	8	7.5	—	—	—	—	0.28	61
	SM50-9-57.5-e	9	7.5	0.14	99	0.225	84	0.28	69
	SM50-10-57.5-e	10	7.5	0.14	110	0.225	93	0.28	77
	SM65-2-52.2-e	2	2.2	0.28	21.5	0.34	19	0.42	16.5
65	SM65-2-53.7-e	2	3.7	0.28	26	0.355	23	0.45	19
	SM65-3-53.7-e	3	3.7	0.28	39	0.355	35	0.45	28
	SM65-4-55.5-e	4	5.5	0.28	52	0.355	47	0.45	37
	SM65-5-57.5-e	5	7.5	0.28	65	0.355	58	0.45	47
	SM65-6-57.5-e	6	7.5	0.28	78	0.355	70	0.45	56
	SM65-7-511-e	7	11	0.225	96	0.355	82	0.45	65
	SM65-8-511-e	8	11	0.225	110	0.355	93	0.45	75
	SM65-9-511-e	9	11	0.225	123	0.355	105	—	—
	SM65-9-515-e	9	15	—	—	—	—	0.45	84
	SM80-2-53.7-e	2	3.7	0.45	26.5	0.56	24	0.65	21
80	SM80-2-55.5-e	2	5.5	0.45	30	0.56	28	0.71	23
	SM80-3-55.5-e	3	5.5	0.45	39.5	0.56	36	0.65	32
	SM80-3-57.5-e	3	7.5	0.45	45	0.56	42	0.71	35
	SM80-4-57.5-e	4	7.5	0.45	53	0.56	48	0.65	43
	SM80-4-511-e	4	11	0.45	60	0.56	56	0.71	47
	SM80-5-511-e	5	11	0.45	75	0.56	70	0.71	58
	SM80-6-515-e	6	15	0.45	90	0.56	84	0.71	70
	SM80-7-515-e	7	15	0.355	110	0.56	98	—	—
	SM80-7-518-e	7	18.5	—	—	—	—	0.71	82
	SM80-8-518-e	8	18.5	0.355	125	0.56	112	0.71	94

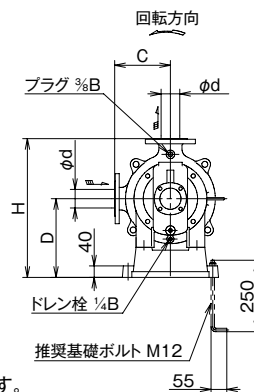
呼称径 mm	ポンプ型式	段数	出力 kW	仕 様					
				吐出量: 全揚程	吐出量: 全揚程	吐出量: 全揚程	吐出量: 全揚程	吐出量: 全揚程	吐出量: 全揚程
				m³/min: m	m³/min: m	m³/min: m	m³/min: m	m³/min: m	m³/min: m
100	SM100-2-57.5-e	2	7.5	0.71	33	0.8	30	0.9	27
	SM100-2-511-e	2	11	0.71	43	0.9	39	1.12	33
	SM100-3-515-e	3	15	0.71	64.5	0.9	58.5	1.12	49.5
	SM100-4-518A-e	4	18.5	0.71	77	0.9	68	1.03	61
	SM100-4-518B-e	4	18.5	0.71	86	0.9	78	—	—
	SM100-4-522-e	4	22	—	—	—	—	1.12	66
	SM100-5-522A-e	5	22	0.71	96	0.9	85	1.03	76
	SM100-5-522B-e	5	22	0.56	113	0.8	103	—	—
	SM100-5-530-e	5	30	—	—	—	—	1.12	82.5
	SM125-2-515-e	2	15	1.12	44	1.4	36.5	1.6	31
125	SM125-2-518-e	2	18.5	1.12	51	1.4	45	1.8	34
	SM125-3-522-e	3	22	1.12	66	1.4	55	1.6	45
	SM125-3-530-e	3	30	1.12	76	1.4	67	1.8	51
	SM125-4-530-e	4	30	1.12	88	1.4	73	1.6	61
	SM125-4-537-e	4	37	0.9	108	1.4	90	1.8	68
	SM150-2-530-e	2	30	1.8	56	2.25	47	2.5	42
150	SM150-2-537-e	2	37	1.8	68	2.25	61	2.8	47
	SM150-3-545-e	3	45	1.4	90	2.25	69	2.5	62
	SM150-3-555-e	3	55	1.4	108	2.25	92	2.8	71

■外形寸法図

●SM40~65、SM80(15kW 以下)、SM100



フランジ寸法：JIS10K 並形相当



注) 全長寸法、概算質量及び端子箱位置は、電動機メーカーにより異なることがあります。
カップリングカバーは標準付属品です。

■寸法表

(単位：mm)

呼称径 d	型 式	出力 kW	ポンプ・電動機											共通ベース								概算 質量 kg
			A	B	C	D	F	H	L	P	Q	MR	V	BD	BL	BM	BN	BP	BR	BX	BY	
40	SM40-2-51.5-e	1.5	122	231	175	210	54	405	879	211	3	169	1	16	696	426	135	256	236	296	276	93
	SM40-3-51.5-e	1.5	175	231	175	210	77	405	932	211	3	169	2	16	749	419	165	256	236	296	276	105
	SM40-4-52.2-e	2.2	228	231	175	210	138	405	1039	211	3	193	3	16	825	511	157	256	256	296	296	124
	SM40-5-52.2-e	2.2	281	249	175	210	191	405	1110	211	3	193	4	16	900	564	157	256	256	296	296	144
	SM40-6-53.7-e	3.7	334	249	175	210	241	405	1178	211	3	200	5	16	959	639	160	256	286	296	326	170
	SM40-7-53.7-e	3.7	387	282	175	220	284	415	1264	211	3	200	6	15	1044	704	170	256	286	296	326	184
	SM40-8-53.7-e	3.7	440	282	175	220	337	415	1317	211	3	200	7	15	1097	757	170	256	286	296	326	199
	SM40-9-55.5-e	5.5	493	274	175	235	370	430	1432	211	3	239	8	15	1190	810	190	256	316	296	356	248
50	SM40-10-55.5-e	5.5	546	282	175	235	423	430	1493	211	3	239	9	15	1240	860	190	256	316	296	356	257
	SM50-2-51.5-e	1.5	122	231	175	210	54	405	879	211	3	169	1	16	696	426	135	256	236	296	276	92
	SM50-3-52.2-e	2.2	175	231	175	210	112	405	986	211	3	193	2	16	772	512	130	256	256	296	296	117
	SM50-4-53.7-e	3.7	228	231	175	210	135	405	1054	211	3	200	3	16	852	532	160	256	284	296	324	143
	SM50-5-53.7-e	3.7	281	249	175	210	188	405	1125	211	3	200	4	16	905	585	160	256	284	296	324	160
	SM50-6-55.5-e	5.5	334	249	175	210	241	405	1248	211	3	239	5	16	995	675	160	256	306	296	346	207
	SM50-7-55.5-e	5.5	387	282	175	250	284	445	1334	211	3	239	6	15	1083	743	170	256	316	296	356	225
	SM50-8-55.5-e	5.5	440	282	175	250	312	445	1387	211	3	239	7	15	1136	746	195	256	316	296	356	230
65	SM50-9-57.5-e	7.5	440	282	175	250	297	445	1425	211	3	258	7	15	1174	754	210	256	316	296	356	238
	SM50-10-57.5-e	7.5	493	274	175	260	340	455	1470	211	3	258	8	15	1230	790	220	256	316	296	356	251
	SM65-2-52.2-e	2.2	175	253	195	245	65	455	1012	215	3	193	1	15	780	436	160	296	256	336	296	142
	SM65-2-53.7-e	3.7	175	253	195	265	55	475	1027	215	3	200	1	15	800	430	170	296	286	336	326	153
	SM65-3-53.7-e	3.7	240	265	195	245	128	455	1104	215	3	200	2	15	860	516	160	296	286	336	326	168
	SM65-4-55.5-e	5.5	305	290	195	265	163	475	1264	215	3	239	3	15	995	615	190	296	316	336	356	229
	SM65-5-57.5-e	7.5	370	296	195	275	223	485	1373	215	3	258	4	15	1099	709	195	296	316	336	356	265
	SM65-6-57.5-e	7.5	435	296	195	275	288	485	1438	215	3	258	5	15	1164	774	195	296	316	336	356	280
80	SM65-7-511-e	11	500	296	195	275	338	485	1658	215	3	323	6	15	1314	894	210	296	366	336	406	385
	SM65-8-511-e	11	565	296	195	285	393	495	1723	215	3	323	7	15	1379	939	220	296	366	336	406	410
	SM65-9-511-e	11	630	296	195	280	438	490	1788	215	3	323	8	15	1444	964	240	296	366	336	406	428
	SM65-9-515-e	15	630	296	195	280	438	490	1818	215	3	345	8	15	1490	1010	240	296	366	336	406	442
	SM80-2-53.7-e	3.7	195	287	210	255	72	485	1081	215	3	200	1	15	833	513	160	296	286	336	326	155
	SM80-2-55.5-e	5.5	195	287	210	265	62	495	1151	215	3	239	1	15	872	532	170	296	316	336	356	193
	SM80-3-55.5-e	5.5	265	287	210	265	124	495	1221	215	3	239	2	15	936	586	175	290	310	330	350	209
	SM80-3-57.5-e	7.5	265	287	210	265	112	495	1259	215	3	258	2	15	981	601	190	296	316	336	356	216
100	SM80-4-57.5-e	7.5	335	293	210	265	182	495	1335	215	3	258	3	15	1051	671	190	296	316	336	356	256
	SM80-4-511-e	11	335	293	210	265	182	495	1490	215	3	323	3	15	1136	756	190	296	366	336	406	338
	SM80-5-511-e	11	405	293	210	275	244	505	1560	215	3	323	4	15	1200	831	195	290	360	330	400	372
	SM80-6-515-e	15	475	307	210	285	302	515	1619	215	3	345	5	15	1335	915	210	296	366	336	406	374
	SM80-7-515-e	15	545	307	210	280	344	510	1744	215	3	345	6	16	1410	930	240	300	380	344	424	420
	SM100-2-57.5-e	7.5	225	347	250	300	98	570	1306	243	3	258	1	18	1022	642	190	346	316	396	366	326
	SM100-2-511-e	11	225	347	250	300	98	570	1462	243	3	323	1	18	1125	727	190	346	376	396	426	404
	SM100-3-515-e	15	310	364	250	310	178	580	1594	243	3	345	2	18	1253	863	195	346	366	396	416	474
	SM100-4-518A-e	18.5	395	366	250	330	243	600	1680	243	3	352	3	16	1360	892	220	355	415	400	460	518
	SM100-4-518B-e	18.5	395	366	250	330	243	600	1680	243	3	352	3	16	1360	892	220	355	415	400	460	518
	SM100-4-522-e	22	395	366	250	330	243	600	1680	243	3	352	3	16	1360	892	220	355	415	400	460	527
	SM100-5-522A-e	22	480	371	250	330	305	600	1770	243	3	352	4	16	1430	950	240	355	415	400	460	569
	SM100-5-522B-e	22	480	371	250	330	305	600	1770	243	3	352	4	16	1430	950	240	355	415	400	460	569
	SM100-5-530-e	30	480	371	250	330	305	600	1809	243	4	371	4	16	1470	990	240	355	415	400	460	583

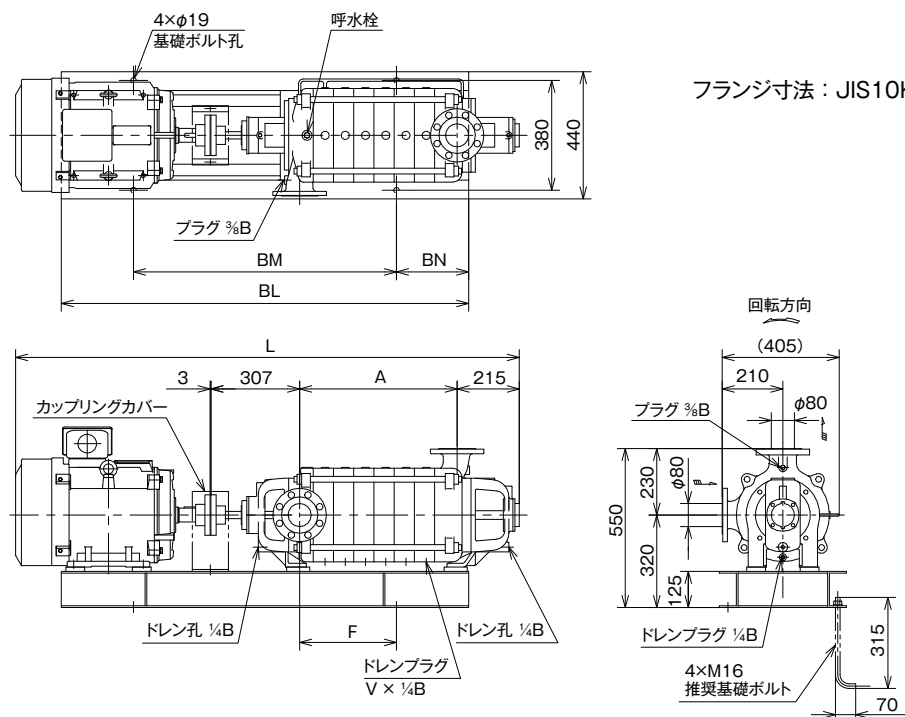
※SM 型(全閉外扇形 IE1 効率電動機搭載品)と取り合い寸法は同一です。また、電動機軸番も同じですので、トップランナー効率(IE3 相当)電動機への交換は可能です。
但し、次の点についてご注意ください。

電動機の特長上回転数が上がります。これにより、定格電流値を超える可能性がありますので、流量を調整いただき定格電流値を超えない範囲でご使用ください。

※防滴保護形電動機搭載品は電動機のみ取替の場合、電動機軸番が異なり共通ベースも交換が必要な機種があります。

■外形寸法図

●SM80 (18.5kW)



フランジ寸法：JIS10K 並形相当

注) 全長寸法、概算質量及び端子箱位置は、電動機メーカーにより異なることがあります。
カップリングカバーは標準付属品です。

■寸法表

(単位：mm)

呼称径 d	型 式	出力 kW	ポンプ・電動機				共通ベース			概算質量 kg
			A	F	L	V	BL	BM	BN	
80	SM80-7-518-e	18.5	545	335	1743	6	1410	910	250	468
	SM80-8-518-e	18.5	615	415	1813	7	1480	1000	240	491

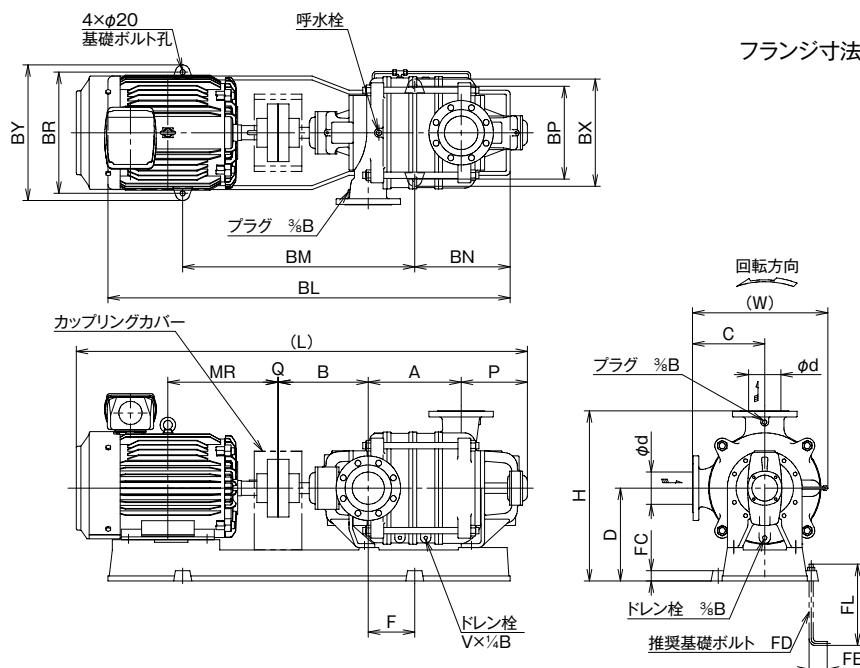
※SM 型(全閉外扇形 IE1 効率電動機搭載品)と取り合い寸法は同一です。また、電動機枠番も同じですので、トップランナー効率(IE3 相当)電動機への交換は可能です。
但し、次の点についてご注意ください。

電動機特性上回転数が上がります。これにより、定格電流値を超える可能性がありますので、流量を調整いただき定格電流値を超えない範囲でご使用ください。

※防滴保護形電動機搭載品は電動機のみ取替えの場合、電動機枠番が異なり共通ベースも交換が必要な機種があります。

外形寸法図

●SM125~150



フランジ寸法：JIS10K 並形相当

注) 全長寸法、概算質量及び端子箱位置は、電動機メーカーにより異なることがあります。
カップリングカバーは標準付属品です。

寸法表

(単位：mm)

呼称径 d	型 式	出力 kW	ポンプ・電動機											共通ベース								基礎ボルト				概算 質量 kg
			A	B	C	D	F	H	L	P	Q	V	MR	BD	BL	BM	BN	BP	BR	BX	BY	FD	FL	FB	FC	
125	SM125-2-515-e	15	260	351	280	345	150	645	1545	257	3	1	345	20	1220	830	195	360	386	410	436	M16	315	70	65	487
	SM125-2-518-e	18.5	260	351	280	345	150	645	1544	257	3	1	352	20	1220	830	195	360	425	410	475	M16	315	70	65	508
	SM125-3-522-e	22	360	348	280	345	225	645	1641	257	3	2	352	20	1320	880	220	360	425	410	475	M16	315	70	65	574
	SM125-3-530-e	30	360	348	280	345	175	645	1680	257	4	2	371	20	1360	820	270	360	425	410	475	M16	315	70	65	624
	SM125-4-530-e	30	460	357	280	345	275	645	1789	257	4	3	371	20	1460	920	270	360	420	410	470	M16	315	70	65	677
	SM125-4-537-e	37	460	357	280	360	180	660	1949	257	4	3	426	20	1560	900	370	360	470	416	526	M16	315	70	65	750
150	SM150-2-530-e	30	310	367	315	410	187	760	1692	300	4	1	371	20	1310	900	205	420	425	470	475	M16	315	70	65	700
	SM150-2-537-e	37	310	367	315	410	152	760	1853	300	4	1	426	24	1380	900	240	420	470	480	530	M20	400	90	70	787
	SM150-3-545-e	45	425	415	315	410	237	760	2016	300	4	2	426	24	1540	1000	270	420	470	480	530	M20	400	90	70	895
	SM150-3-555-e	55	425	415	315	410	222	760	2001	300	4	2	432	20	1570	1000	285	420	520	480	580	M16	315	70	65	949

※SM 型(全閉外扇形 IE1 効率電動機搭載品)と取り合い寸法は同一です。また、電動機枠番も同じですので、トップランナー効率(IE3 相当)電動機への交換は可能です。

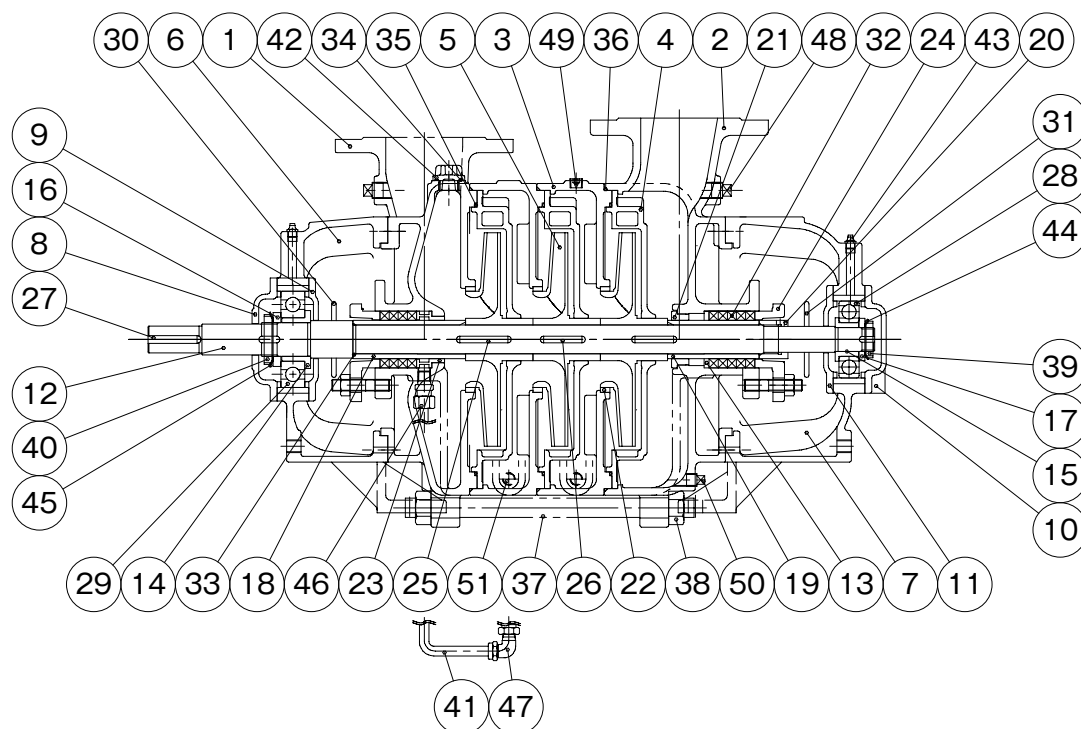
但し、次の点についてご注意ください。

電動機特性上回転数が上がります。これにより、定格電流値を超える可能性がありますので、流量を調整いただき定格電流値を超えない範囲でご使用ください。

※防滴保護形電動機搭載品は電動機のみ取替えの場合、電動機枠番が異なり共通ベースも交換が必要な機種があります。

■内部構造図例

●SM65(2~4 段)、SM80(2~3 段)



■部品表

n: 段数

符号	部 品 名	数量	材 質
1	吸込ケーシング	1	SCS13
2	吐出ケーシング	1	SCS13
3	中間ケーシング	n-1	SCS13
4	案内羽根	n	CAC406
5	羽根車	n	CAC902
6	軸受ケース	1	FC200
7	軸受ケース	1	FC200
8	軸受キャップ	1	FC200
9	軸受キャップ	1	FC200
10	軸受キャップ	1	FC200
11	軸受キャップ	1	FC200
12	主軸	1	SUS403
13	スペーサー	1	CAC406
14	ベアリングホルダー	1	FC200
15	ベアリングホルダー	1	FC200
16	ベアリングカラー	1	SS400
17	ベアリングカラー	1	SS400
18	軸スリーブ	1	CAC406
19	軸スリーブ	1	CAC406
20	スリーブナット	1	CAC406
21	ブッシュ	1	CAC406
22	ライナリング	n	CAC406
23	封水リング	1	CAC406
24	バックシン押え	2	CAC406
25	キー	1	SUS304
26	キー	n-1	SUS304

符号	部 品 名		数量	材 質
27	キー		1	S45C
28	ボールベアリング		1	SUJ2
29	ボールベアリング		1	SUJ2
30	水切ゴム		1	CR
31	水切ゴム		1	CR
32	グランドバックシン	反カップリング側	5	-
		カップリング側	4	-
33	Oリング		2	NBR
34	Oリング		1	NBR
35	Oリング		n	NBR
36	Oリング		n	NBR
37	通しボルト		4	SS400
38	ナット		8	SWCH
39	軸受ナット		1	SS400
40	軸受ナット		1	SS400
41	封水パイプ		1	SUS304
42	呼水栓		1	C3771B
43	グリースニップル		2	C3604
44	軸受座金		1	SS400
45	軸受座金		1	SS400
46	導管継手		1	SUS316
47	導管継手		1	SUS304
48	プラグ		2	SUS304
49	六角穴付プラグ		n-2	SUS304
50	ドレン栓		1	SUS304
51	ドレン栓		n-1	SUS304

※表中の材質表記は、相当品の場合があります。

※図は標準仕様になります。

特殊仕様の場合は部品が一部異なる場合がありますので、お問合せください。



テラル株式会社

<https://www.teral.net>

本 社 広島県福山市御幸町森脇230

〒720-0003 TEL.084-955-1111 FAX.084-955-5777

修理・サービスのご用命は最寄りの支店・営業所へご連絡ください。



テラル株式会社：支店・営業所一覧

https://www.teral.net/corporate/network_j/



テラルテクノサービス株式会社：支店・営業所一覧

<https://www.teraltechno.com/company/sales/>

製品情報や使用方法など、お客様からのよくあるご質問・回答をご覧ください。



お客様サポート

<https://www.teral.net/support/>



安全に関する
ご注意

- ご使用前に「取扱説明書」をよくお読みのうえ、正しくお使いください。
- 電気工事はお買い上げの販売店または専門業者にご相談ください。
配線などの据付け工事に不備があると感電や火災の原因になることがあります。
- 決められた製品仕様以外でのご使用はしないでください。感電・火災・故障の原因になります。

本カタログの内容についての問い合わせは、お近くの販売店、もしくは当社におたずねください。

本カタログの記載内容は、2023年05月現在のものです。なお、製品改良等のため、お断り無しに仕様を変更することがありますのでご了承ください。